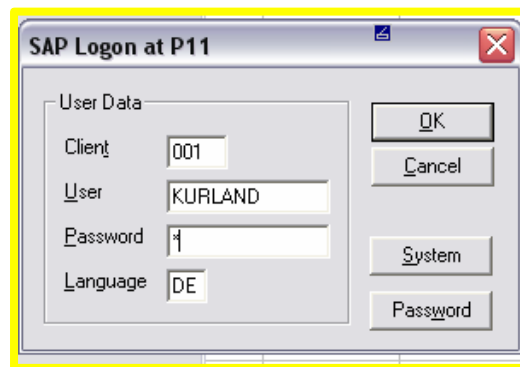
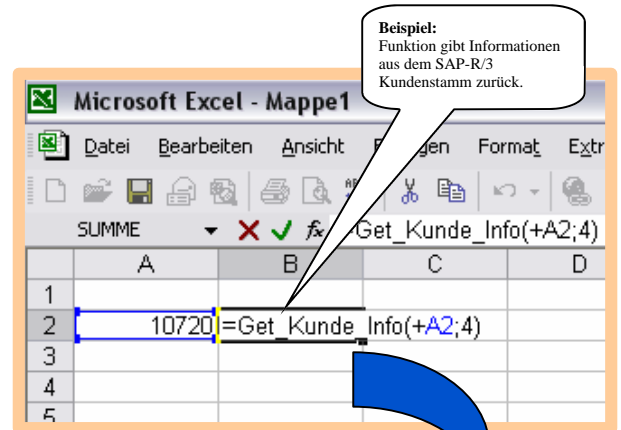


**Excel for SAP-R/3** bietet einen direkten Zugriff aus jedem EXCEL-Arbeitsblatt auf Datenbestände von SAP-R/3.

Nach dem Laden der Erweiterung (AddIn) stehen dem Anwender eine Reihe vordefinierter, zusätzlicher Funktionen zur Verfügung, welche an jeder beliebigen Stelle im EXCEL-Arbeitsblatt verwendet werden können.

EXCEL-Arbeitsblätter, welche mit Hilfe von **EXCEL for SAP-R/3** aufgebaut sind, lassen sich jederzeit in sekunden-schnelle aktualisieren.

Die AddIn-Funktionen verhalten sich wie ‚normale‘ EXCEL-Funktionen, können also genauso kopiert, verschoben und bearbeitet werden.



... Funktionen **EXCEL for SAP-R/3**

### Handling

- ◆ Einfache Installation, selbsterklärende Benutzung
- ◆ Integrierte HTML-Hilfe
- ◆ Keine Anpassungen im Arbeitsblatt
- ◆ Integrierte Anmeldung und Berechtigungsprüfung zu SAP-R/3
- ◆ AddIn kann jederzeit aktiviert bzw. deaktiviert werden
- ◆ Anzeige aller Funktionen im EXCEL-Funktionsassistenten

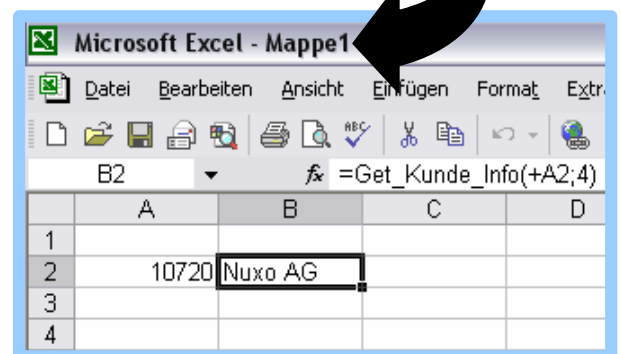
### Funktionalität

- ◆ Direkter Zugriff auf SAP-R/3 Daten
- ◆ Zugriff auf SAP-R/3 Offline-Daten möglich (z.B. Kommentare)
- ◆ Aufruf von HTML-Detailberichten zu einzelnen Werten per Tastendruck
- ◆ Verwendung von Zellbezügen in allen Funktionen
- ◆ Verfügbarkeit von vielen Auswahlelementen

### Funktionsumfang

Es sind vorgefertigte Bausteine aus den SAP-R/3 Modulen:

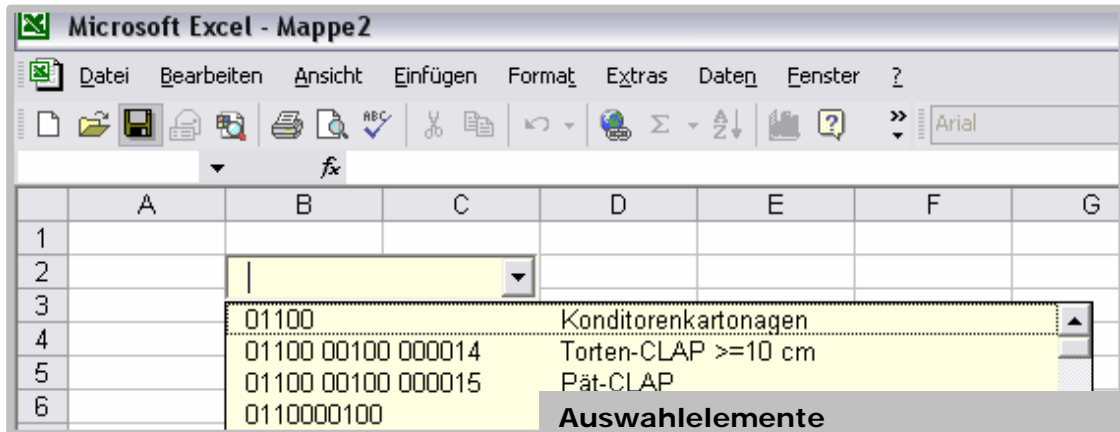
- ◆ Finanzbuchhaltung (FI) / Controlling (CO)
- ◆ Materialwirtschaft (MM) / Vertrieb (SD) / Produktion (PP) enthalten.



Gerne realisieren wir für Sie auch individuelle Lösungen aus allen Anwendungsgebieten. Wir sind in der Lage jede ODBC-fähige Datenbank (insbesondere MS-SQL-Server, MS-Access oder MS-Visual-Foxpro) in die Abfragen einzubinden.



## ... Funktionen im Detail



### Auswahlelemente

Ein Assistent ermöglicht das komfortable Einfügen von Auswahlelementen. Ein Auswahlelement erlaubt die Auswahl von Datensätzen direkt im Excel-Arbeitsblatt. Dadurch erübrigt sich aufwendiges Nachschlagen im SAP. Der Inhalt der Auswahlelemente wird automatisch aktualisiert.



### Detailberichte

Zu jedem berechneten Wert lassen sich auf Knopfdruck Detailberichte aufrufen, welche kontextbezogene Informationen aus dem SAP-R/3-System ermitteln: Einzelbuchungen, Zusammensetzung, Detailinformationen

### Mindestvoraussetzungen

- ◆ Microsoft Office 2000 oder höher
- ◆ SAP-R/3 Release 4.0 oder höher
- ◆ Windows 98/NT/W2K/XP

### Anwendungsmöglichkeiten

- ◆ Informationssysteme
- ◆ Bilanzen
- ◆ CO-Berichte
- ◆ Reporting-Lösungen
- ◆ Unternehmens-Cockpit-Lösungen
- ◆ Statistiken
- ◆ Unternehmenskonsolidierung

EXCEL for SAP-R/3 powered by

# DATA BIT

DATABASES  
BUSINESS  
INTELLIGENCE  
TECHNOLOGY

DataBit GmbH  
Mühletobel  
CH-9217 Neukirch an der Thur

www.DataBit.ch  
info@databit.ch

Phone: +41 (0)71 636 19 57